

Projekt TA ČR PPŽ rybníky

Základní informace o projektu – úvod k pracovnímu semináři 14.–15. září 2023 v Třeboni

TA ČR, program Prostředí pro život, projekt č. S05010009 „Vývoj efektivních nástrojů pro sledování a hodnocení ekologického stavu a ekosystémových služeb rybníků a pro zlepšení komunikace se stakeholdery“

Instituce: Botanický ústav AV ČR (příjemce), Mendelova univerzita v Brně (další příjemce)
Hl. řeš. K. Šumberová za BÚ, spoluřeš. J. Schneider za MENDELU

Trvání: 1. březen 2022–28. únor 2025 (36 měsíců)

Studované území: jihočeská rybníční soustava



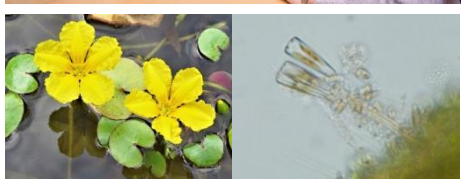
T A
Č R

Tento projekt je spolufinancován se státní podporou Technologické agentury ČR a Ministerstva životního prostředí v rámci Programu Prostředí pro život.

www.tacr.cz

www.mzp.cz

WP 1 Biodiverzita a rybníční prostředí

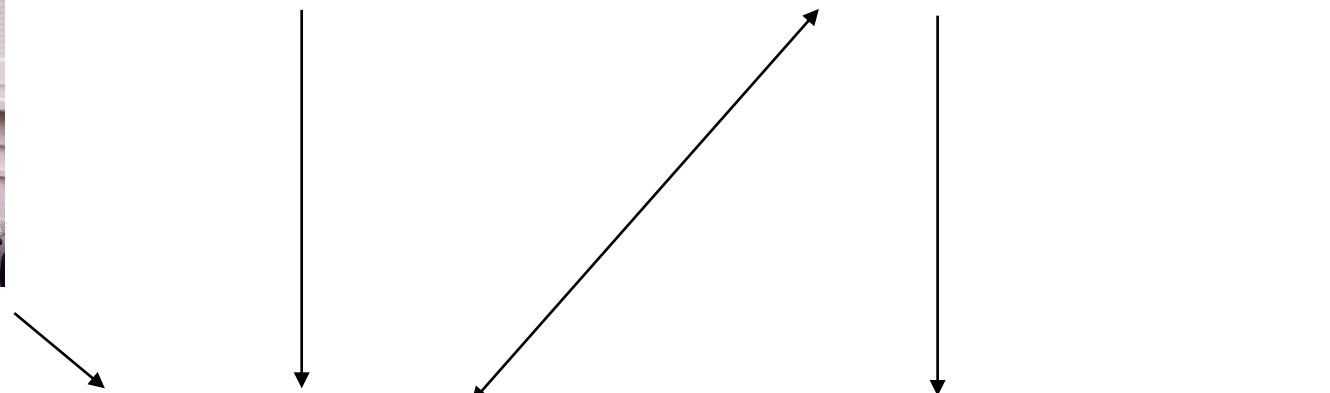
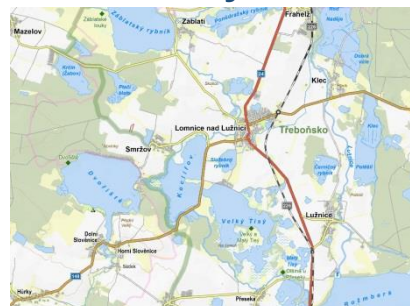


Rostliny, epifyton,
zooplankton, fytoplankton

WP 2 Sociologický výzkum mezi stakeholdery



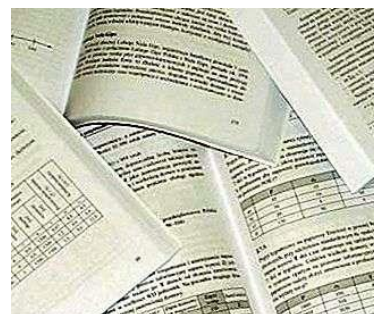
WP 3 Ekosystémové služby rybníků a jejich vztah k rybníčnímu hospodaření



WP 1, WP 2, WP 3 Zpracování a analýza dat



WP 4 Tvorba výstupů, propagace, popularizace



Cíle projektu

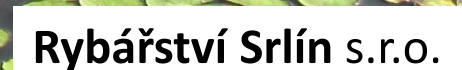
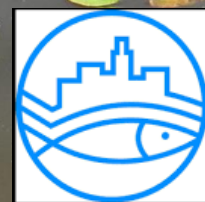
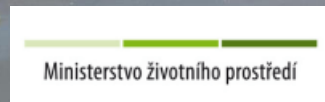
- (1) Prostřednictvím analýzy ekosystémových služeb a vytvořením vhodných nástrojů k efektivní komunikaci mezi různými skupinami stakeholderů **přispět k udržitelnému a multifunkčnímu využívání jihočeské rybníční soustavy**
- (2) **Analyzovat diverzitu a dynamiku biotických společenstev** ve vztahu k faktorům prostředí, využití a obhospodařování rybníků a jejich změnám
- (3) Prozkoumat **socio-ekonomické souvislosti** změn typických pro rybníky, jejich **vnímání stakeholdery** a **ochotu podporovat** opatření k zachování **biodiverzity** a rozmanitých **ekosystémových služeb rybníků**
- (4) **Prohloubit informovanost profesních rybářů** o biodiverzitě a ekosystémových službách rybníků a s využitím metod citizen science je zapojit do výzkumu a ochrany rybníčních ekosystémů

Výstupy projektu

- **3 schválené metodiky (NmetS)** – 1) Hodnocení ekologického potenciálu rybníků s využitím metod sledování biodiverzity, faktorů prostředí a citizen science; 2) Mapování a finanční vyjádření ekosystémových služeb rybníků; 3) Řešení střetů a překryvů zájmů v hospodaření a využívání rybníků mezi jednotlivými skupinami stakeholderů
- **soubor map s odborným obsahem (Nmap)** – Ekosystémové služby vybraných rybníků jihočeské rybniční soustavy
- **2 odborné články v mezinárodním časopise s IF (Jimp)** – 1) Článek o diverzitě a dynamice rybniční bioty ve vztahu k hospodaření; 2) Ekonomické aspekty různých přístupů obhospodařování rybníků
- **odborný článek v českém recenzovaném časopise (Jost)** – Ekobiologie, rozšíření a management vybraných ohrožených druhů rostlin v jihočeských rybnících
- **další výstupy** – popularizační články, příspěvky na webu a fb profilu projektu, přednášky a workshopy pro stakeholdery a veřejnost, aj.

Naši stakeholderi a aplikační garanti (AG)

- **Profesní rybáři, sportovní rybáři** ➔ AG (1) **Rybářské sdružení ČR**, (2) **Ministerstvo zemědělství ČR**, (3) **Krajský úřad JČ kraje**
- **Profesionální ochránci přírody, členové nevládních organizací** ➔ AG (3) **Krajský úřad JČ kraje**, (4) **Ministerstvo životního prostředí ČR** (mj. spolufinancuje program TA ČR PPŽ)
- **Vodohospodáři** ➔ AG (5) **Povodí Vltavy**
- **Další spolupracující instituce:** AOPK, regionální pracoviště Jižní Čechy v Č. Budějovicích, Správa CHKO Třeboňsko



Tým projektu

(1) BÚ AV ČR – výzkum cévnatých rostlin a parožnatek, epifytických rozsivek, chemie vody a zčásti též hospodaření na rybnících

řešitelka: **K. Šumberová** (koordinace projektu, výzkum vegetace)

- Výzkumní pracovníci: **M. Fabšičová** (výzkum vegetace, digitalizace dat), **K. Francová** (poskytnutí starších dat, výzkum vegetace), **M. Fránková** (výzkum epifytických rozsivek), **Z. Hroudová** (poskytnutí starších dat, výzkum vegetace), **M. Krolová** (digitalizace dat), **A. Kučerová** (výzkum vegetace, digitalizace starších dat – Hejný), **J. Potužák** (odběry vody, fyto- a zooplanktonu, živinová bilance, interpretace analýz), **J. Šipoš** (statistické analýzy).
- Technici a studenti: **M. Hudák** (údržba kyslíkových senzorů na Řežabinci), **H. Kadlecová** (pomoc při výzkumu vegetace), **J. Leuchter** (epifyton), **J. Maixnerová** (epifyton), **K. Pokorná** (epifyton), **J. Rohel** (pomoc při výzkumu vegetace)

(2) MENDELU – výzkum ekosystémových služeb rybníků (včetně jejich ekonomické hodnoty), sociologický výzkum mezi stakeholdery, analýza fyto- a zooplanktonu, zčásti i sběr dat o hospodaření na rybnících a jejich analýza.

spoluřešitel: **J. Schneider** (koordinace projektu na ekosystémové služby, GIS)

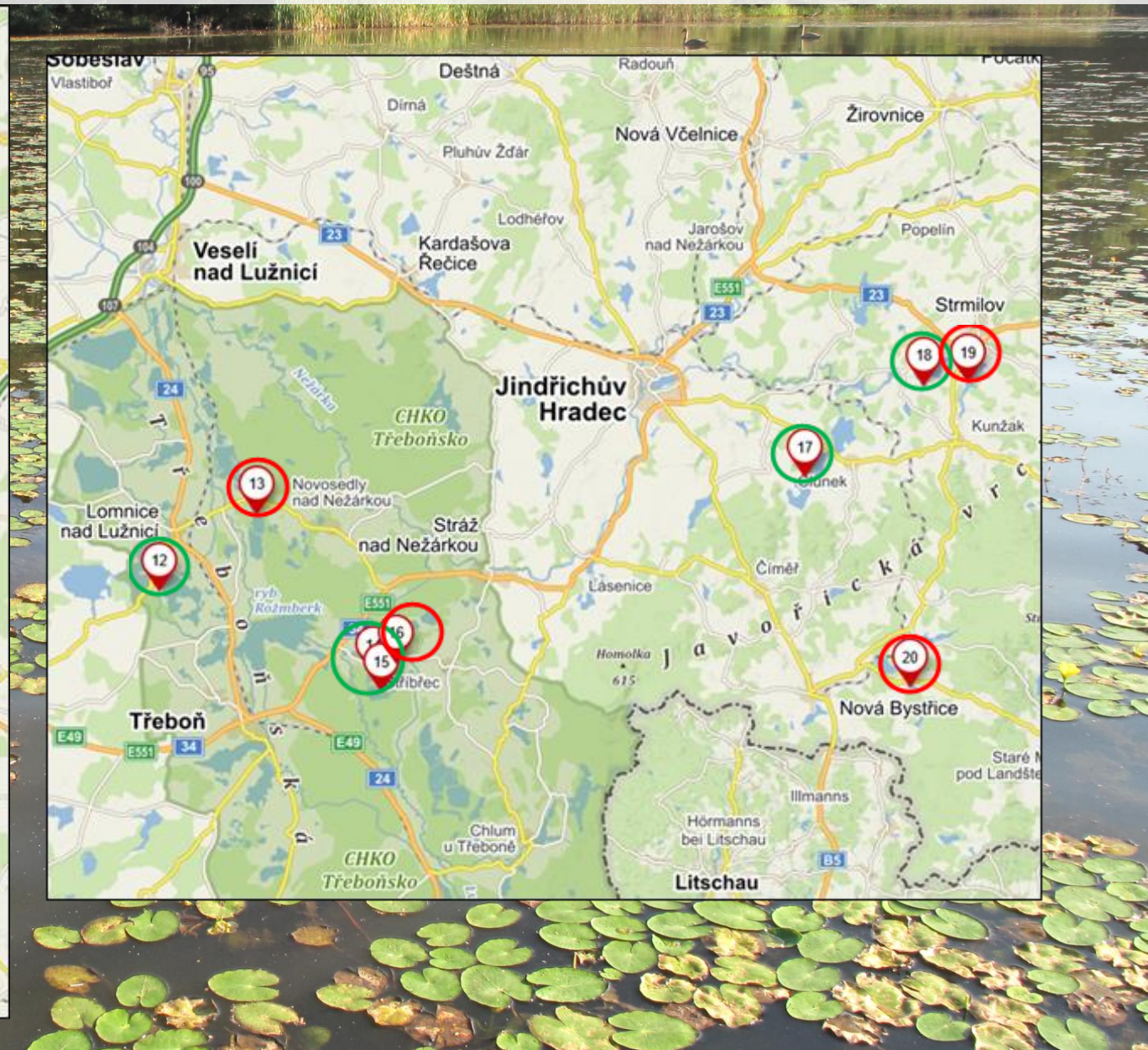
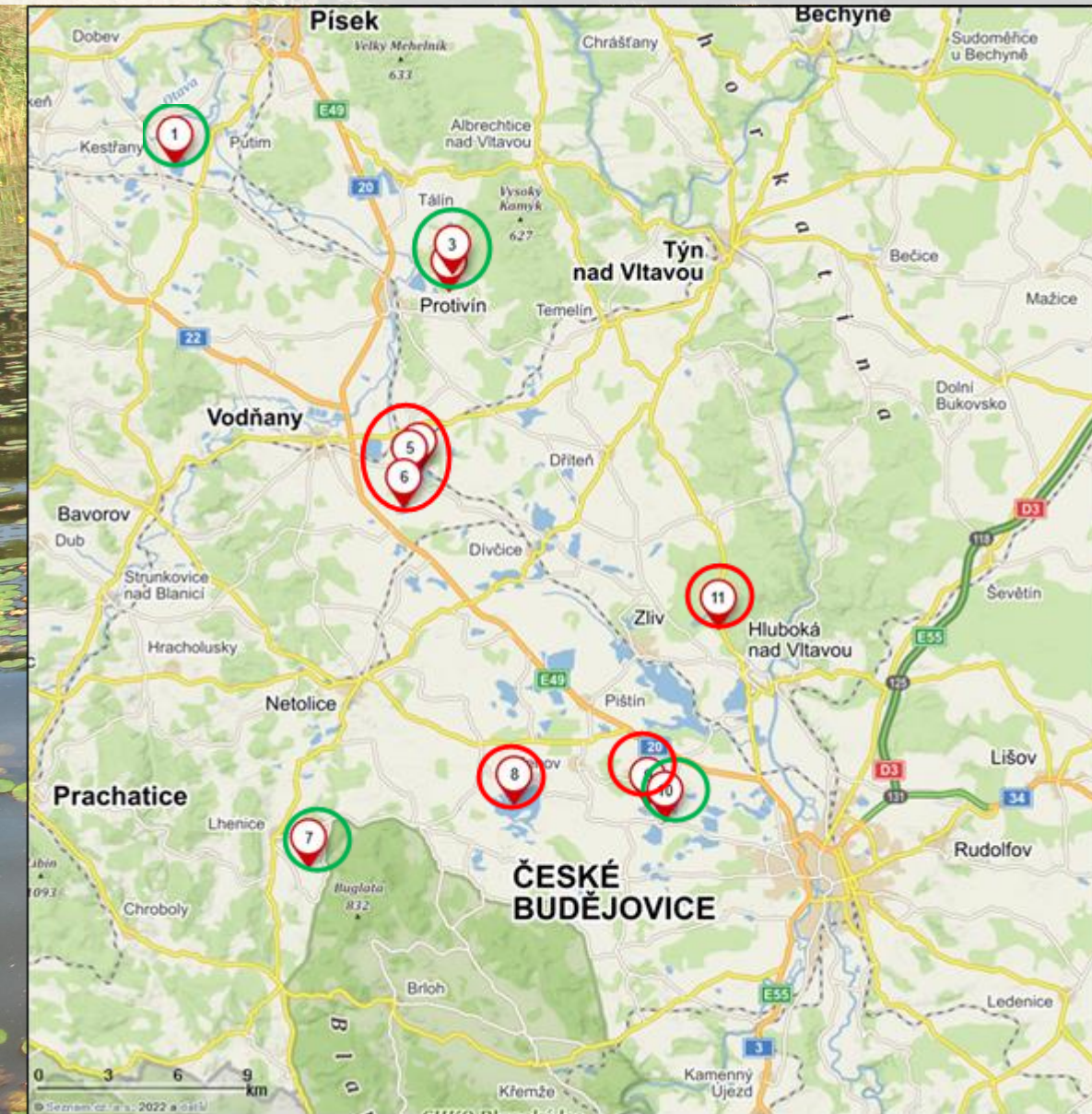
- Výzkumní pracovníci: **J. Čeněk** (sociologický výzkum), **P. Fic** (mapování ES v terénu), **L. Floková** (ES, GIS), **D. Hübelová** (sociologický výzkum), **G. Chmelíková** (ekonomická hodnota ES), **L. Juříčková** (hospodaření na rybnících), **L. Kala** (sociologický výzkum), **I. Karberová** (mapování ES, GIS), **R. Kopp** (analýza fytoplanktonu), **H. Modrá** (databáze ES), **M. Šorf** (analýza zooplanktonu), **I. Zourková** (mapování ES)
- Technická a administrativní podpora: **K. Konečná** (administrativa), **V. Malá** (PR, správa webu)

Rybník	souřadnice	MZCHÚ/ EVL	okres	obec	rozloha (ha)	vlastník/hospodařící subjekt	CHKO	hosp. cyklus (1 nebo 2 horka)
1. Řežabinec	49.2532714N, 14.0918514E	NPR Řežabinec	Písek	Lhota u Kestřan	80	AOPK ČR/Krajské školní hospodářství	mimo CHKO	2h
2. Zukáček	49.2041989N, 14.2527839E	PP Zelendárky	Písek	Krč/ Protivín	1	AOPK ČR/Krajské školní hospodářství	mimo CHKO	1h
3. Nový u Krče	49.2107911N, 14.2548117E	PP Zelendárky	Písek	Krč/ Protivín	5	AOPK ČR/Krajské školní hospodářství	mimo CHKO	2h
4. Strpský	49.1357003N, 14.2346542E	mimo MZCHÚ/EVL	Strakonice	Strpí	40	Krajské školní hospodářství	mimo CHKO	2h
5. Velký Černoháj	49.1321625N, 14.2301911E	mimo MZCHÚ/EVL	Strakonice	Újezd u Vodňan	12	Krajské školní hospodářství	mimo CHKO	2h
6. Bukový	49.1207606N, 14.2265003E	mimo MZCHÚ/EVL	Strakonice	Hvozdňany u Vodňan	22.2	Krajské školní hospodářství	mimo CHKO	2h
7. Koubovský	48.9811475N, 14.1699836E	PP Koubovský	Prachatice	Třešňový Újezdec	1.3	AOPK ČR/Krajské školní hospodářství	mimo CHKO	1h
8. Dehtář	49.0066042N, 14.2953472E	mimo MZCHÚ/EVL	České Budějovice	Dehtáře	246	Rybářství Třeboň Hld./Rybářství Hluboká	mimo CHKO	2h
9. Dolní Machovec	49.0054800N, 14.3706622E	mimo MZCHÚ/EVL	České Budějovice	Čejkovice	6.3	Rybářství Třeboň Hld./Rybářství Hluboká	mimo CHKO	2h
10. Motovidlo	48.9994997N, 14.3810714E	EVL Motovidlo	České Budějovice	Čejkovice	7.2	Rybářství Třeboň Hld./Rybářství Hluboká	mimo CHKO	2h
11. Křivonoska	49.0742078N, 14.4124406E	mimo MZCHÚ/EVL	České Budějovice	Munice	4.8	Rybářství Třeboň Hld./Rybářství Hluboká	mimo CHKO	1h
12. Semenáč	49.0606933N, 14.7083803E	NPR Velký a Malý Tisý	Jindřichův Hradec	Lomnice	2.8	Rybářství Třeboň Hld./Rybářství Třeboň	Třeboňsko	2h
13. Klec	49.0896619N, 14.7669608E	mimo MZCHÚ/EVL	Jindřichův Hradec	Klec	64	Rybářství Třeboň Hld./Rybářství Třeboň	Třeboňsko	1h
14. Nový Vdovec	49.0299875N, 14.8338097E	PR Rybníky u Vítmanova	Jindřichův Hradec	Holičky	78	Rybářství Třeboň Hld./Rybářství Třeboň	Třeboňsko	1h
15. Ženich	49.0224050N, 14.8331533E	PR Rybníky u Vítmanova	Jindřichův Hradec	Holičky	75	Rybářství Třeboň Hld./Rybářství Třeboň	Třeboňsko	1h
16. Stolec	49.0322358N, 14.8511131E	mimo MZCHÚ/EVL	Jindřichův Hradec	Holičky	10.9	Rybářství Třeboň Hld./Rybářství Třeboň	Třeboňsko	1h
17. Kačležský	49.1036614N, 15.0986689E	NPP Krvavý a Kačležský rybník	Jindřichův Hradec	Kačlehy	177	AOPK ČR/Rybářství K. Řečice	mimo CHKO	2h
18. Hrádeček	49.1426717N, 15.1703375E	PR Hrádeček	Jindřichův Hradec	Budkov	8.8	AOPK ČR/Rybářství K. Řečice	mimo CHKO	1h
19. Komorník	49.1422572N, 15.1976122E	mimo MZCHÚ/EVL	Jindřichův Hradec	Kunžak	56.3	Rybářství K. Řečice	mimo CHKO	1h
20. Klášterský	49.0229917N, 15.1635442E	mimo MZCHÚ/EVL	Jindřichův Hradec	Klášter/ N. Bystřice	14.2	Rybářství K. Řečice	mimo CHKO	1h

Seznam 20 podrobně zkoumaných rybníků – poloha, informace o ochraně, vlastník/hospodařící subjekt, velikost a typ managementu. Tučně vyištěné – velké rybníky využívané především k odchovu tržního kapra (modifikace v MZCHÚ), ostatní převážně k odchovu plůdku (do stadia K1 nebo K2).
 Frekvence sběru dat: 1x za dobu trvání projektu (epifytické rozsivky) až 6x ročně (2022, 2023 – plankton, vzorky vody)

Několik desítek dalších rybníků: inventarizace flóry a vegetace cévnatých rostlin a parožnatek (především lokality, kde jsou k dispozici starší data)

20 podrobně sledovaných rybníků (fyzikálně-chemické parametry vody, hospodaření, cévnaté rostliny & parožnatky, epifytické rozsivky, fytoplankton, zooplankton, ekosystémové služby; sociologický výzkum mezi veřejností i mimo tuto oblast



Děkuji všem členům týmu za pilnou práci na projektu, mnoha dalším lidem a organizacím za pomoc a podporu a Vám za pozornost a těším se na další prezentace a bohatou diskusi! 😊

T A
Č R

Tento projekt je spolufinancován se státní podporou Technologické agentury ČR a Ministerstva životního prostředí v rámci Programu Prostředí pro život.

www.tacr.cz

www.mzp.cz

